



## ESTUDIO DE CASO

Iluminación de obstrucción  
aumenta la seguridad de la  
aviación para las principales  
concesionarias de los EE.UU.

*Estado de Nueva York, EE.UU.*



[www.avlite.com](http://www.avlite.com)

Creemos que la tecnología mejora la navegación™

## Descripción del proyecto



### Apicación

Aumento de la seguridad de la aviación a través de la actualización de iluminación de obstrucción



### Producto

Kits de Iluminación de Obstrucción A-0



### Lugar

Estado de Nueva York, EE.UU.



### Fecha

2019



“Avlite se enorgullece de ayudar a Central Hudson Gas & Electric a aumentar la visibilidad de sus sistemas de transmisión eléctrica para aumentar la seguridad de la aviación.”

– Brandon Higgins  
Ejecutivo de Ventas, Obstrucción e Iluminación de Helipuerto

### Histórico

Central Hudson Gas & Electric (CHG&E) suministra electricidad a más de 307.000 clientes en la región de 2.600 millas al norte de la ciudad metropolitana de Nueva York. El área de entrega de la compañía cruza el valle central del río Hudson, adyacente a las montañas de Catskill. La empresa con sede en Nueva York tiene una declaración de misión que incluye el mantenimiento de la infraestructura y fuentes de energía más limpias. La empresa de casi 100 años es de propiedad de Fortis, una de las 15 principales concesionarias de América del Norte, que se esfuerza por ser un fuerte colaborador de energía para todas las comunidades a las que sirve.

### Desafío

Sistema de transmisión eléctrica de Central Hudson, con 600 millas polares de línea. También cuenta con un sistema de distribución eléctrica de 7.200 millas polares de líneas aéreas para atender a sus clientes residenciales, comerciales e industriales. Las iniciativas de reemplazo de infraestructura identificaron un área crítica de seguridad que necesitaba atención: la iluminación de obstrucción de algunas torres de transmisión y distribución no era confiable, funcionaba intermitentemente y requería mantenimiento continuo. El acceso a las torres de transmisión y distribución afectadas fue difícil debido a los picos de 4.000 pies en las cercanías de las montañas de Catskill.



Las torres que soportan las líneas de transmisión de CHG&E utilizan los kits de iluminación de obstrucción A-0 de Avlite.



## Solución

Para asegurar una red eléctrica confiable, para satisfacer a las iniciativas de reemplazo de infraestructura de CHG&E y para garantizar la seguridad de la aviación para los aviones que pasan por el valle del río Hudson, la Empresa necesitaba desplegar una iluminación nueva y confiable de obstrucción de LED en sus torres de transmisión y distribución eléctrica.

Para cumplir con este requisito, CHG&E eligió los kits de iluminación de obstrucción A-0 de Avlite para sus torres de hasta 150'. Diseñado como una solución de iluminación lista para usar, el Kit de Iluminación de Obstrucción A-0 consta de una unidad de control y luz doble L-810. El sistema está diseñado para ser fácil de instalar y mantener y cumple con los requisitos de FAA (AC 150/5345-43).

CHG&E también optó por alimentar la iluminación de obstrucción mediante fuentes de energía solar de Avlite, minimizando el consumo de energía y maximizando la eficiencia de cada luz.

El Kit de iluminación de obstrucción A-0 es inmune a EMI de alta tensión (emisiones electromagnéticas), es resistente al agua en las normas IP65 y capaz de funcionamiento continuo entre temperaturas de 40°F – 131°F.

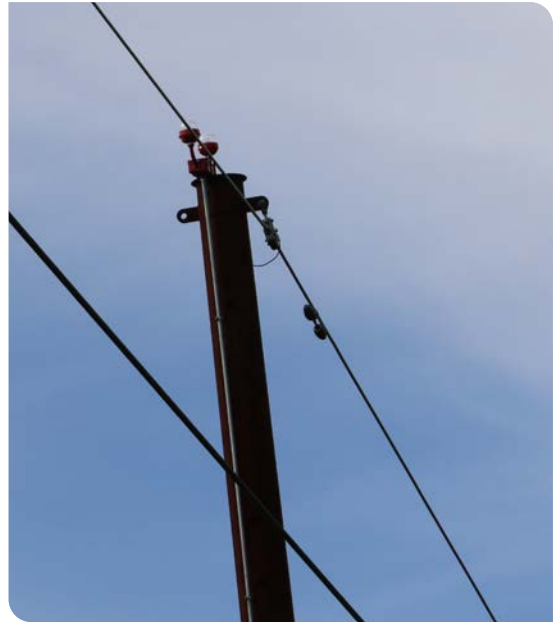
Todos los productos de iluminación de obstrucción de Avlite están disponibles en versiones AC, DC y solar. Las opciones incluyen kits de cables, soportes de montaje y supervisión remota.

## Resultado

Con la instalación de los kits de iluminación de obstrucción A-0 de Avlite, Central Hudson Gas & Electric logró ayudar a aumentar la seguridad de las operaciones de aeronaves en áreas adyacentes, cumpliendo con sus objetivos corporativos de mantener la infraestructura de iluminación de obstrucción en pleno funcionamiento y ser un fuerte colaborador de la comunidad de energía, ya que la tecnología de LED de Avlite funciona con un consumo mínimo de energía.



El Kit de iluminación de obstrucción A-0 de Avlite consta de una unidad de control y luz doble L-810 y está diseñado como una solución de iluminación lista para uso inmediato.



La luz doble L-810 instalada en la parte superior de esta torre advierte los pilotos de obstrucciones en la zona montañosa.



Cada torre de la línea de transmisión de 69kV lleva el Kit de iluminación de obstrucción A-0 de Avlite, que consta de dos lámparas L-810 en la parte superior y una unidad de control en una configuración de energía solar.





Todos los productos de Avlite Systems se fabrican con estrictos estándares, bajo rigurosos procedimientos de control de calidad. El compromiso de Avlite con la investigación y el desarrollo, la inversión en equipos modernos y procedimientos de fabricación avanzados nos ha convertido en un líder de la industria en iluminación solar de aviación. Al elegir Avlite Systems, puede estar seguro de que eligió la mejor.

- ✓ Personal con Experiencia y Entrenado
- ✓ Construcción de Precisión
- ✓ Equipo de Distribución Mundial
- ✓ Gestión de la Calidad Total
- ✓ Fabricación Ágil
- ✓ ISO9001:2015
- ✓ Innovación en el Productos
- ✓ Rápida Facturación

AV-A0 Kit\_CASE\_CHG&E\_LS\_V1-0

11 Industrial Drive  
Somerville VIC 3912  
AUSTRALIA  
t +61(0)3 5977 6128  
f +61(0)3 5977 6124

61 Business Park Drive  
Tilton, New Hampshire 03276  
EE.UU.  
t +1 (603) 737 1311  
f +1 (603) 737 1320

[www.avlite.com](http://www.avlite.com)  
[info@avlite.com](mailto:info@avlite.com)